

Manuale
D'USO



non
essere
timido.

PINTOR

i miei colori,
le mie creazioni
ovunque



marcatore
multisuperficie
con inchiostro
pigmentato
opaco a base
d'acqua

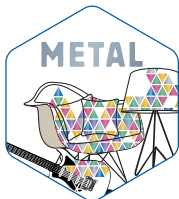


PILOT

#writeyourworld

PINTOR

- multisuperficie
- inchiostro pigmentato opaco a base d'acqua ultra resistente
- asciuga rapidamente
- ideale per il fai da te
- 30 colori da miscelare per creare brillanti sfumature
- punta altamente resistente



Tutto quello
che devi
sapere



QUALI SONO I VANTAGGI/BENEFICI DEL PINTOR?

I marcatori Pintor sono dedicati a tutte le attività fai da te al tempo libero e agli artisti dilettanti. Perfetti per disegnare, colorare, evidenziare, scrivere, dipingere e marcare.

L'inchiostro dei Pintor, pigmentato opaco a base d'acqua, può coprire diversi tipi di superfici: carta, legno, vetro, ceramica, plastica, metallo, tessuto. Pilot Pintor ti permetterà di esprimere intensamente il tuo talento creativo.



COME CARICARE LA PUNTA?

Agitare circa 20 volte prima dell'uso con il tappo chiuso.

Premere la punta 3-4 volte su un foglio di carta per permettere la fuoriuscita dell'inchiostro. Se durante l'uso l'inchiostro diminuisce, basterà agitare nuovamente il marcatore, premere la punta e ricominciare a colorare.



I MARCATORI PILOT PINTOR SONO RICARICABILI?

No, non sono ricaricabili.

COME CONSERVARLI?

Riporre con la punta rivolta verso l'alto.

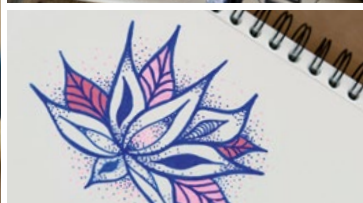


IN QUALI CASI L'UTILIZZO DEL PINTOR NON È RACCOMANDATO?

Il Pintor può essere utilizzato sui materiali in plastica. Tuttavia, per motivi di sicurezza, sui caschi di protezione, la vernice deve essere applicata da un professionista qualificato.

L'inchiostro del Pintor non è commestibile, di conseguenza non è raccomandato l'utilizzo su superfici a contatto con il cibo.

Carta



Da sapere

Applica un solo strato d'inchiostro per ottenere colori brillanti e un'ottima copertura, (2 strati sono necessari solo sulla carta da disegno), meglio se sottile, affinché la carta non si rovini o si deformi.

Potrai personalizzare i tuoi pacchetti regalo, e, sugli album fotografici, disegnare e scrivere commenti anche direttamente sulle foto.





Una tenuta perfetta
su varie tipologie di
CARTA

Compatibilità
con il materiale

Definizione
del tratto

Potere
coprente

Come fissare l'inchiostro per
ottenere i migliori risultati e
resistenza all'acqua

Carta normale



/

Carta patinata



/

Carta da disegno



/

Carta da pacchi/
sacchetti



/

Carta crespa



/

Cartapesta



/

Carta da foto
(stampa getto d'inchiostro)



/

Carta da foto
(stampa laser)



/

Carta da foto
(stampa con sublimazione)



/

Scopri tante belle idee sul sito www.pilot-pintor.it

Cartone



Da sapere

Uno strato d'inchiostro è di solito sufficiente sul cartone ma applicare un secondo strato, una volta che il primo si sarà asciugato, ti permetterà di ottenere colori brillanti e un'ottima copertura.

Lascia asciugare per più tempo l'inchiostro sul cartone patinato lucido.

Una tenuta perfetta
su varie tipologie di
CARTONE

Compatibilità
con il materiale

Definizione
del tratto

Potere
coprente

Come fissare l'inchiostro per
ottenere i migliori risultati e
resistenza all'acqua

Cartone patinato



/

Cartone



/

Plastica

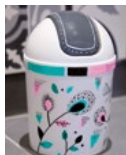
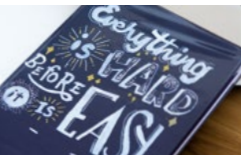


Da sapere

Assicurati che la superficie sia pulita e asciutta prima di applicare l'inchiostro.

Applica due strati d'inchiostro per ottenere colori brillanti e un'ottima copertura.

Una volta che l'inchiostro si sarà asciugato perfettamente, utilizza una vernice spray a base d'acqua per fissare la tua creazione.





Una tenuta perfetta
su varie tipologie di
PLASTICA

Compatibilità
con il materiale

Definizione
del tratto

Potere
coprente

Come fissare l'inchiostro per
ottenere i migliori risultati e
resistenza all'acqua

PP
(polipropilene)



Vernice spray
a base d'acqua

PET
(polietilene tereftalato)



Vernice spray
a base d'acqua

PMMA
(plexiglass)



Vernice spray
a base d'acqua

PS
(polistirolo)



Vernice spray
a base d'acqua

LDPE
(polietilene bassa densità)



Vernice spray
a base d'acqua

HDPE
(polietilene alta densità)



Vernice spray
a base d'acqua

PC
(poli-carbonato)



Vernice spray
a base d'acqua

PVC
(cloruro di polivinile)



Vernice spray
a base d'acqua

POLYSHRINK
(plastica termoretraibile)



/

Scopri tante belle idee sul sito www.pilot-pintor.it

Legno



Da sapere

Sabbia la superficie e assicurati che sia pulita e asciutta prima di applicare l'inchiostro.

Applica due strati d'inchiostro per ottenere colori brillanti e un'ottima copertura.

Una volta che l'inchiostro si sarà asciugato perfettamente, utilizza una vernice spray a base d'acqua con l'aiuto di un pennello per fissare la tua creazione.

Una tenuta perfetta su varie tipologie di **LEGNO**

Compatibilità con il materiale

Definizione del tratto

Potere coprente

Come fissare l'inchiostro per ottenere i migliori risultati e resistenza all'acqua

Legno grezzo



Vernice a base d'acqua con pennello

MDF (legno melaminico)



Vernice spray a base d'acqua

Compensato



Vernice a base d'acqua con pennello

Sughero



Vernice spray a base d'acqua

Tessuto



Da sapere

Prima di personalizzare il tessuto lavalo per ottimizzare l'aderenza del colore.

Per evitare l'effetto "macchia" sui tessuti delicati, traccia i contorni e colora progressivamente con il Pintor.

Applica due strati d'inchiostro per ottenere colori brillanti e un'ottima copertura. Attendi qualche minuto prima di applicare il secondo strato affinché l'inchiostro si asciughi.

Stira il tessuto a rovescio e a bassa temperatura senza vapore per fissare la tua creazione. Sui tessuti delicati metti un pezzo di stoffa tra la tua creazione e il ferro da stiro per evitare che il colore sporchi la base del ferro.





Una tenuta perfetta
su varie tipologie di
TESSUTO

Compatibilità
con il materiale

Definizione
del tratto

Potere
coprente

Come fissare l'inchiostro per
ottenere i migliori risultati e
resistenza all'acqua

Cotone



Stirare a bassa
temperatura/no vapore

Lino



Stirare a bassa
temperatura/no vapore

Poliestere



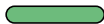
Stirare a bassa
temperatura/no vapore

Nylon



/

Popeline



Stirare a bassa
temperatura/no vapore

Denim
(Tessuto in jeans)



Stirare a bassa
temperatura/no vapore

Seta



Stirare a bassa
temperatura/no vapore

Canapa 8 & 10



Stirare a bassa
temperatura/no vapore

Metallo



Da sapere

Assicurati che la superficie sia pulita e asciutta prima di applicare l'inchiostro.

Applica due strati d'inchiostro per ottenere colori brillanti e un'ottima copertura. Se fai un errore sciacqua con acqua la superficie prima che l'inchiostro si asciughi.

Una volta che l'inchiostro si sarà asciugato perfettamente, utilizza una vernice spray a base d'acqua per fissare la tua creazione.

Una tenuta perfetta su varie tipologie di **METALLO**

Compatibilità con il materiale

Definizione del tratto

Potere coprente

Come fissare l'inchiostro per ottenere i migliori risultati e resistenza all'acqua

Ferro



Vernice spray a base d'acqua

Alluminio



Vernice spray a base d'acqua

Acciaio inossidabile



Vernice spray a base d'acqua

Rivestimento epossidico



Vernice spray a base d'acqua

Scopri tante belle idee sul sito www.pilot-pintor.it

Pelle/Cuoio



Da sapere

Scatena la tua immaginazione e applica due strati d'inchiostro per ottenere colori brillanti e un'ottima copertura.

Una volta che l'inchiostro si sarà asciugato perfettamente, utilizza una vernice spray a base d'acqua per fissare la tua creazione.

Una tenuta perfetta su
PELLE e CUOIO

Compatibilità
con il materiale

Definizione
del tratto

Potere
coprente

Come fissare l'inchiostro per
ottenere i migliori risultati e
resistenza all'acqua

Pelle/Cuoio



Vernice spray
a base d'acqua

Vetro



Da sapere

Assicurati che la superficie sia pulita e asciutta prima di applicare l'inchiostro.

Applica due strati d'inchiostro per ottenere colori brillanti e un'ottima copertura.

Attendi qualche minuto prima di applicare il secondo strato affinché l'inchiostro si asciughi.

Per fissare la tua creazione sarà necessario metterla in forno: 160° per 50 minuti. Per dare il tocco finale utilizza una vernice spray a base d'acqua.

Una tenuta perfetta
su varie tipologie di
VETRO

Compatibilità
con il materiale

Definizione
del tratto

Potere
coprente

Come fissare l'inchiostro per
ottenere i migliori risultati e
resistenza all'acqua

Vetro



In forno a 160°/50 minuti
Vernice spray
a base d'acqua

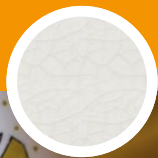
Vetro Satinato



In forno a 160°/50 minuti
Vernice spray
a base d'acqua

Scopri tante belle idee sul sito www.pilot-pintor.it

Porcellana



Da sapere

Assicurati che la superficie sia pulita e asciutta prima di applicare l'inchiostro.

Applica due strati d'inchiostro per ottenere colori brillanti e un'ottima copertura.

Attendi qualche minuto prima di applicare il secondo strato affinché l'inchiostro si asciughi.

Per fissare la tua creazione sarà necessario metterla in forno: 160° per 50 minuti. Per dare il tocco finale utilizza una vernice spray a base d'acqua.

Una tenuta
perfetta su
PORCELLANA

Compatibilità
con il materiale

Definizione
del tratto

Potere
coprente

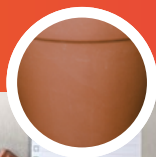
Come fissare l'inchiostro per
ottenere i migliori risultati e
resistenza all'acqua

Porcellana



In forno a 160°/50 minuti
Vernice spray
a base d'acqua

Terracotta / Argilla Bianca



Da sapere

Assicurati che la superficie sia pulita e asciutta prima di applicare l'inchiostro.

Applica due strati d'inchiostro per ottenere colori brillanti e un'ottima copertura.

Utilizza una vernice spray a base d'acqua per fissare e proteggere la tua creazione dagli agenti atmosferici (freddo, calore e luce solare diretta).

Una tenuta perfetta su
**TERRACOTTA e
ARGILLA BIANCA**

Compatibilità
con il materiale

Definizione
del tratto

Potere
coprente

Come fissare l'inchiostro per
ottenere i migliori risultati e
resistenza all'acqua

Terracotta



Vernice spray
a base d'acqua

Argilla bianca



Vernice spray
a base d'acqua

Minerali



Da sapere

Assicurati che la superficie sia pulita e asciutta prima di applicare l'inchiostro. Su rocce, pietre, ciottoli applica almeno due strati d'inchiostro per ottenere colori brillanti e un'ottima copertura.

Una volta che il primo strato d'inchiostro si sarà asciugato potrai aggiungere nuovi dettagli utilizzando colori diversi.

Utilizza una vernice spray a base d'acqua per fissare e proteggere la tua creazione dagli agenti atmosferici (freddo, calore e luce solare diretta).

Una tenuta perfetta
su varie tipologie di
MINERALI

Compatibilità
con il materiale

Definizione
del tratto

Potere
coprente

Come fissare l'inchiostro per
ottenere i migliori risultati e
resistenza all'acqua

Rocce, pietre, ciottoli



Vernice spray
a base d'acqua

Ardesia/Lavagna



Da sapere

Assicurati che la superficie sia pulita e asciutta prima di applicare l'inchiostro.

Applica due strati d'inchiostro per ottenere colori brillanti e un'ottima copertura.

Assicurati che la lavagna sia di buona qualità e non troppo porosa in quanto in questo caso potrebbe essere più difficile rimuovere l'inchiostro.

Una tenuta perfetta su
**ARDESIA
/LAVAGNA**

Compatibilità
con il materiale

Definizione
del tratto

Potere
coprente

Come fissare l'inchiostro per
ottenere i migliori risultati e
resistenza all'acqua

Ardesia/Lavagna



/

Cera / Nastro Adesivo / Gomma



Da sapere

CERA (CANDELE): applica più strati d'inchiostro per ottenere colori brillanti e un'ottima copertura. Potrai applicare l'inchiostro del Pintor picchiettando e premendo la punta sulla superficie. Scegli delle candele con superficie liscia. Utilizza una vernice spray a base d'acqua per fissare la tua creazione.

NASTRO ADESIVO: applica soltanto uno strato d'inchiostro per ottenere colori brillanti e un'ottima copertura. È consigliabile l'utilizzo su nastro adesivo di carta.

GOMMA: assicurati che la superficie sia pulita e asciutta prima di applicare l'inchiostro. Applica due strati d'inchiostro per ottenere colori brillanti e un'ottima copertura. Utilizza una vernice spray a base d'acqua per fissare la tua creazione.

Una tenuta perfetta su
**CERA, NASTRO
ADESIVO e GOMMA**

Compatibilità
con il materiale

Definizione
del tratto

Potere
coprente

Come fissare l'inchiostro per
ottenere i migliori risultati e
resistenza all'acqua

Cera
(candele)



Vernice spray
a base d'acqua

Nastro adesivo



/

Gomma



Vernice spray
a base d'acqua



NYKOR PILOT PEN ITALIA srl

Via del Lavoro, 89
40033 Casalecchio di Reno (BO)
Tel. 051 750566 - Fax 051 750579

www.pilotpen.it
info@pilotitalia.it

www.pilot-frixion.eu/italia
www.pilot-pintor.it

Seguici su   